

Interessiert?

Gerne beantworten wir noch offene Fragen:

Servicezentrum Duales Studium

Robin Gibas, M.A.
Neidenburger Straße 10, 45897 Gelsenkirchen
Telefon (0209) 9596-923
E-Mail: robin.gibas@w-hs.de
www.mein-duales-studium.de

Studienfachberatung //Dekan//

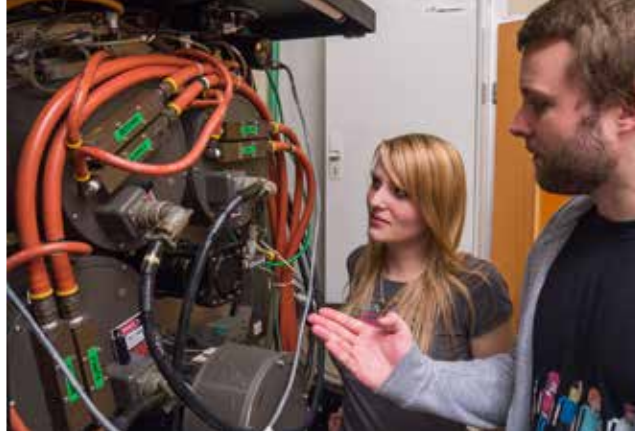
Prof. Dr. Heinrich-Martin Overhoff
Tel 0209 9596-513
E-Mail dekanat-pt@w-hs.de

Zentrale Studienberatung (ZSB)

Neidenburger Straße 43 // 45897 Gelsenkirchen
Bauteil A, Raum A1.0.09
Tel 0209 9596-960
E-Mail studienberatung@w-hs.de



www.mein-duales-studium.de



Häufige Fragen

Welche formalen Studienvoraussetzungen muss ich erfüllen?

Voraussetzung für die Aufnahme eines Studiums in den dualen Studiengängen ist der Nachweis der allgemeinen Hochschulreife oder der Fachhochschulreife (schulischer und praktischer Teil) oder einer durch staatliche Stellen als gleichwertig anerkannten Zugangsberechtigung. Zudem musst du einen gültigen Ausbildungs-, Praxis- oder Weiterbildungsvertrag mit einem Unternehmen nachweisen.

Ausbildungs- oder praxisintegrierende Variante:

Das duale Studium kann entweder mit einer betrieblichen Berufsausbildung oder mit regelmäßigen Praxiseinsätzen (praxisintegrierende Variante) kombiniert werden. Solltest du bereits bei einer Firma angestellt sein, kannst du das duale Studium auch mit deiner Berufstätigkeit kombinieren.

Wo finde ich die Partnerunternehmen?

Auf unserer Webseite www.mein-duales-studium.de. Darüber hinaus kannst du dir auch selber ein Unternehmen suchen, das bisher noch kein duales Studium anbietet. Tipps dazu findest du ebenfalls auf www.mein-duales-studium.de oder bei uns persönlich.

Wie kann ich mich bewerben und einschreiben?

Zunächst bewirbst du dich bei einem Unternehmen, das mit der Westfälischen Hochschule kooperiert. Welche Unternehmen dies sind, erfährst du auf unserer Webseite www.mein-duales-studium.de. Alternativ kannst du dir auch eigenständig ein Unternehmen suchen, welches noch kein Kooperationspartner der Hochschule ist. Gerne unterstützen wir dich dabei.

Sobald du deinen Ausbildungs-, Praxis- oder Weiterbildungsvertrag unterschrieben hast, ist dir auch dein dualer Studienplatz garantiert. Nachdem du deinen Antrag auf Zulassung bei der Westfälischen Hochschule gestellt hast, erfolgt im abschließenden Schritt die offizielle Einschreibung. Die Bewerbung bei der Hochschule erfolgt ab Mai/Juni papierlos über das Online-Portal auf der Internetseite der Westfälischen Hochschule unter www.w-hs.de/bewerbung-bachelor.

Weitere Informationen erhältst du vom Servicezentrum duales Studium und auf unserer Internetseite www.mein-duales-studium.de.

Wann geht es los?

Die betrieblichen Ausbildungsgänge beginnen in der Regel zum 1. August bzw. zum 1. September. Dein Studium nimmst du dann Anfang Oktober auf. Im Rahmen von Einführungsveranstaltungen bekommst du einen Überblick über das Studium und lernst deine Kommilitonen kennen. Studentische Tutoren unterstützen dich in allen Belangen rund um das Studium und helfen dir bei den „ersten Schritten“ im Hochschulalltag.

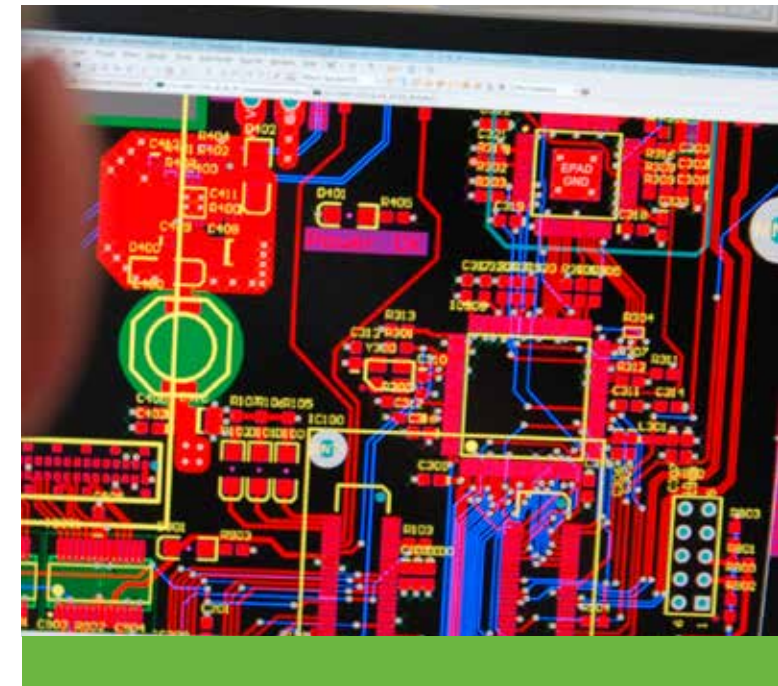


Westfälische
Hochschule

Wissen.
Was praktisch zählt.

Duales Studium Medizintechnik Mikrosystemtechnik

Gelsenkirchen



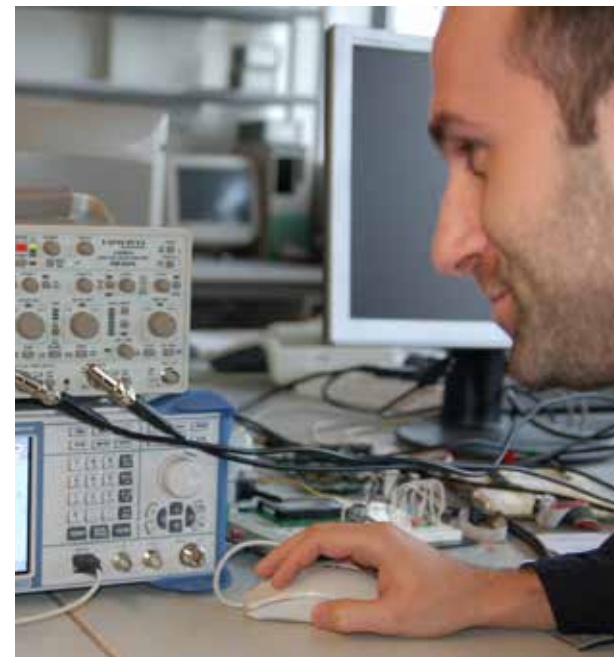
University of Applied Sciences
Gelsenkirchen Bocholt Recklinghausen

Beschreibung des Studienganges

In Gelsenkirchen werden die Studiengänge Mikrosystemtechnik und Medizintechnik angeboten. Passend zu deinem Ausbildungsberuf wählst du einen dieser Studiengänge.

In dem Studiengang *Mikrosystemtechnik* lernen Studierende die Funktion und technologischen Grundlagen der Herstellung moderner Mikrosysteme kennen, welche beispielsweise zur Krankheitsdiagnose oder zur Sortierung und Vermessung von Stammzellen eingesetzt werden. In kleinen Gruppen üben Studierende zudem den Umgang mit komplexen Geräten wie Elektronenmikroskopen, Hochvakuumanlagen und Beschichtungsgeräten.

Der Studiengang *Medizintechnik* verbindet interdisziplinär Medizin und Ingenieurwissenschaften. Dies ermöglicht die Entwicklungen verbesserter Geräte und Verfahren für Diagnostik und Therapie von Krankheiten. Modernste medizinisch-technische Ausstattung, wie ein eigener Operationssaal und medizinisch-bildgebende Systeme, stehen für Lehre und Forschung zur Verfügung.



Mögliche Tätigkeitsfelder

Interdisziplinär denkende Ingenieure und Ingenieurinnen werden gesucht! Als Ingenieurin oder Ingenieur der Mikrosystemtechnik oder der Medizintechnik stehen dir im Anschluss an das Studium spannende Arbeitsplätze mit exzellenten Karrierechancen in zahlreichen industriellen Branchen offen:

Mögliche Einsatzbereiche in der *Mikrosystemtechnik*:

- Entwickeln von Systemen, die in miniaturisierten Kanälen tausende Zellen pro Sekunde vermessen und sortieren, um beispielsweise Stammzellen zu gewinnen.
- Optimieren moderner Videoprojektoren, die jeden einzelnen Bildpunkt durch die Bewegung winzigster Spiegel erzeugen.
- Forschen an neuartigen Verfahren, um moderne Unterhaltungselektronik wie z.B. großformatige Displays mit sehr hoher Auflösung kostengünstig herstellen zu können.

Mögliche Einsatzbereiche in der *Medizintechnik*:

- Eine mobile eHealth Plattform für akute und chronische Krankheiten entwickeln.
- Die Visualisierungssoftware von Ultraschallgeräten um eine Bildverarbeitungs-komponente erweitern.
- Instrumente für minimalinvasive, mikrochirurgische Techniken optimieren.
- In einer Klinikabteilung für Strahlentherapie als Medizinphysik-Experte die Dosisverteilung planen.
- In Kliniken den medizinischen Gerätepark verantwortlich betreuen.

Gründe für ein duales Studium

Das duale Studium bietet dir viele Vorteile

Mit einem dualen Studium kombinierst du Theorie und Praxis auf hohem Niveau. Du hast von Anfang an intensive Einblicke in betriebliche Abläufe und Strukturen und kannst dir für den beruflichen Werdegang wichtige Kontaktnetzwerke aufbauen. Du verdienst bereits eigenes Geld, erwirbst eine Doppelqualifikation bzw. wertvolle Praxiserfahrungen und bist dadurch hochattraktiv für den Arbeitsmarkt.

So ist der Studiengang aufgebaut

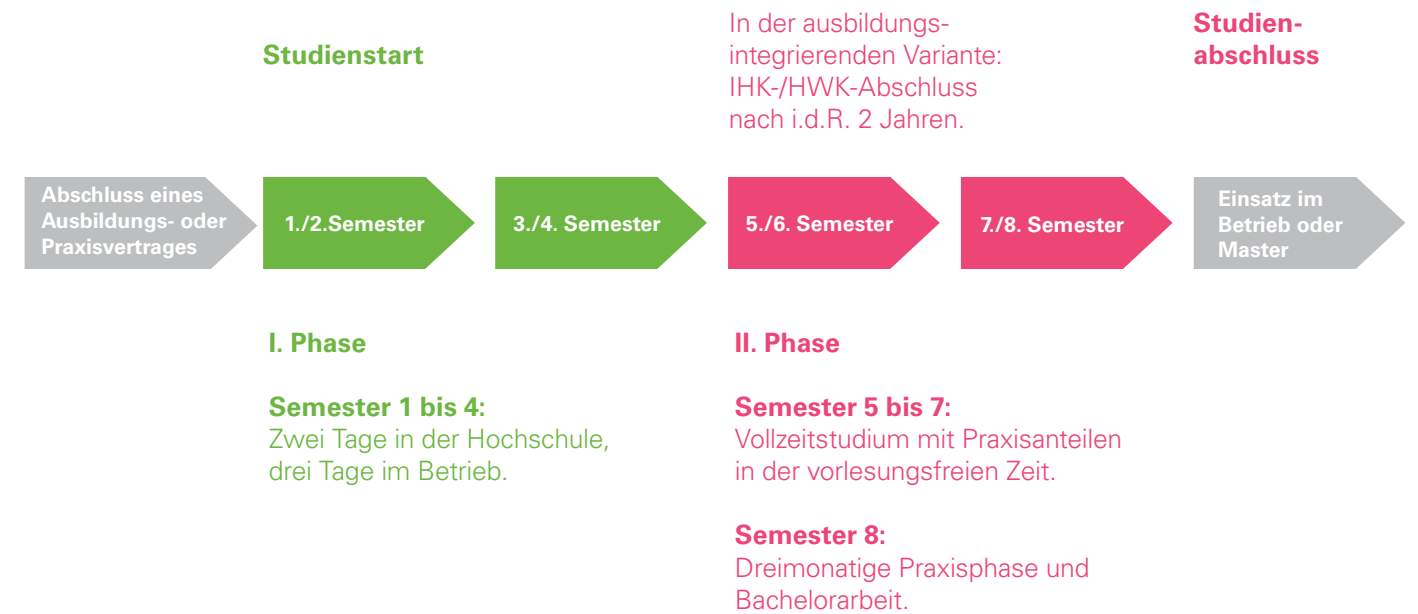
Das Besondere an einem dualen Studium an der Westfälischen Hochschule ist die Verzahnung einer Berufsausbildung („Lehre“) mit einem Studium. Ausbildungsbetriebe kooperieren mit der Westfälischen Hochschule und gewähren Freiräume für ein Studium während und nach der Ausbildung.

Unsere dualen Bachelor-Studiengänge sind insgesamt auf acht Semester ausgerichtet. In den ersten zwei Jahren werden die jeweiligen fächerspezifischen Grundlagen vermittelt. Du wirst mit diesen Inhalten in die Lage versetzt, dich schnell in unterschiedliche Aufgabenstellungen einzuarbeiten und Lösungen zu entwickeln. Dein Studium beschränkt sich in dieser Zeit auf zwei Tage pro Woche. An den anderen Tagen absolvierst du deine

betriebliche Ausbildung bzw. deine Praxiseinsätze. Ab dem fünften Semester studierst du in Vollzeit. Dabei stehen dann stärker anwendungsorientierte Module im Vordergrund.

In den vorlesungsfreien Zeiten lernst und arbeitest du im Unternehmen. Im achten Semester fertigst du in dem von dir gewählten Schwerpunkt die Bachelor-Arbeit an. Nach einer abschließenden mündlichen Prüfung verfügst du dann über den akademischen Abschluss Bachelor of Science. Im Anschluss daran kannst du beruflich durchstarten oder ein Masterstudium anschließen.

So läuft das duale Studium ab



Die dualen Studiengänge *Mikrosystemtechnik* und *Medizintechnik* werden durch die Agentur für Qualitätssicherung durch Akkreditierung (AQAS) akkreditiert und erhalten damit den Nachweis, der für Bachelorstudiengänge gesetzten fachlich-inhaltlichen Standards.