

Interessiert?

Gerne beantworten wir noch offene Fragen:

Servicezentrum Duales Studium

Robin Gibas, M.A.
Neidenburger Straße 10, 45897 Gelsenkirchen
Telefon (0209) 9596-923
E-Mail: robin.gibas@w-hs.de
www.mein-duales-studium.de

Studienfachberatung:

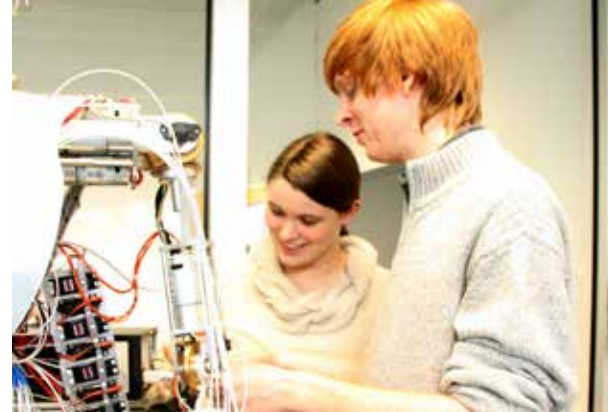
Prof. Dr. Susanne Frey
Tel 02871 2155-866
E-Mail Susanne.Frey@w-hs.de

Zentrale Studienberatung (ZSB)

Neidenburger Straße 43 // 45897 Gelsenkirchen
Bauteil A, Raum A1.0.09
Tel 0209 9596-960
E-Mail studienberatung@w-hs.de



www.mein-duales-studium.de



Häufige Fragen

Welche formalen Studienvoraussetzungen muss ich erfüllen?

Voraussetzung für die Aufnahme eines Studiums in den dualen Studiengängen ist der Nachweis der allgemeinen Hochschulreife oder der Fachhochschulreife (schulischer und praktischer Teil) oder einer durch staatliche Stellen als gleichwertig anerkannten Zugangsberechtigung. Zudem musst du einen gültigen Ausbildungs-, Praxis- oder Weiterbildungsvertrag mit einem Unternehmen nachweisen.

Mit welcher Berufsausbildung kann ich das Studium kombinieren?

Auswahl:

- Elektroniker/-in
- Fachinformatiker/-in
- IT-Systemelektroniker/-in
- Systeminformatiker/-in
- u.v.a.m.

Wie kann ich mich bewerben und einschreiben?

Zunächst bewirbst du dich bei einem Unternehmen, das mit der Westfälischen Hochschule kooperiert. Welche Unternehmen dies sind, erfährst du auf unserer Webseite www.mein-duales-studium.de. Alternativ kannst du dir auch eigenständig ein Unternehmen suchen, welches noch kein Kooperationspartner der Hochschule ist. Gerne unterstützen wir dich dabei.

Sobald du deinen Ausbildungs- oder Praxisvertrag unterschrieben hast, ist dir auch dein dualer Studienplatz garantiert. Nachdem du deinen Antrag auf Zulassung bei der Westfälischen Hochschule gestellt hast, erfolgt im abschließenden Schritt die offizielle Einschreibung. Die Bewerbung bei der Hochschule erfolgt ab Mai/Juni papierlos über das Online-Portal auf der Internetseite der Westfälischen Hochschule unter www.w-hs.de/bewerbung-bachelor.

Weitere Informationen erhältst du vom Servicezentrum duales Studium und auf unserer Internetseite www.mein-duales-studium.de.

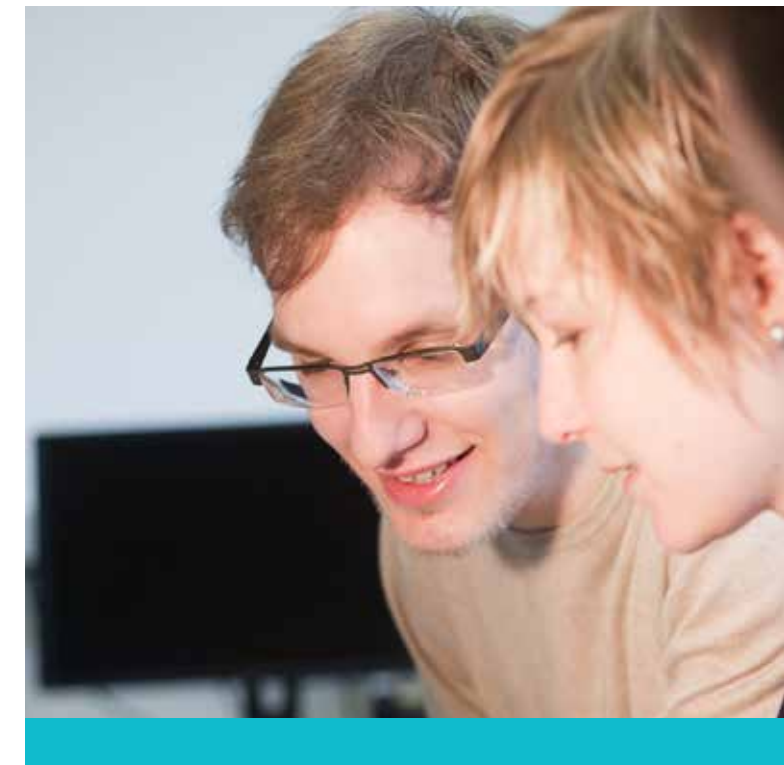
Wann geht es los?

Die betrieblichen Ausbildungsgänge beginnen in der Regel zum 1. August bzw. zum 1. September. Dein Studium nimmst du dann Anfang Oktober auf. Im Rahmen von Einführungsveranstaltungen bekommst du einen Überblick über das Studium und lernst deine Kommilitonen kennen. Studentische Tutoren unterstützen dich in allen Belangen rund um das Studium und helfen dir bei den „ersten Schritten“ im Hochschulalltag.



Duales Studium Angewandte Elektrotechnik

in Bocholt und Ahaus



Inhalt des Studienganges

Sie haben Interesse Elektronik und Informatik zusammenzuführen? Dann ist der Studienschwerpunkt „Automation“ im Studiengang Angewandte Elektrotechnik an der Westfälischen Hochschule genau das Richtige für Sie! Bei dieser klassischen Querschnittsdisziplin geht es um die Steuerung und Automatisierung von Prozessen und Geräten jeglicher Art.

Dies kann beispielsweise ein aktiv geregeltes Fahrwerk, ebenso wie ein Koffer-Sortiersystem auf einem Großflughafen sein. Hochkomplexe und spannende Aufgabenstellungen erwarten Sie. Auch Anwendungen in der Energietechnik, wie etwa das Management von Kraftwerken und der angeschlossenen Hochspannungsnetze gehören in dieses Betätigungsfeld.

Die Studieninhalte werden laufend auf ihre Aktualität und Praxisrelevanz überprüft und stehen im Einklang mit dem jeweiligen Stand der Wissenschaft. Sie bauen zum einen auf einer soliden Basis naturwissenschaftlich-technischer Grundlagen auf und zum anderen fließen neue technologische Entwicklungen zeitnah in die Ausbildungsinhalte ein.

Die Nachfrage nach gut ausgebildeten und für die Praxis gerüsteten Ingenieuren wird somit weiterhin groß sein.

Mögliche Tätigkeitsfelder

Automatisierung ist ein Querschnittsthema in der industriellen Produktion, bei komplexen technischen Geräten und bis in den privaten Bereich, wo derzeit Gebäude-/Wohnungsautomatisierung sowie natürlich die Fahrzeugautomatisierung große Fortschritte machen.

Damit ist Automatisierung kein Thema einer einzelnen Branche. Entsprechend breit gefächert und vielfältig sind die beruflichen Möglichkeiten. Das gilt auch in Zukunft. Die kontinuierlichen Fortschritte in der Sensorik, der Elektronik und der Vernetzung und Interaktion autonom agierender Einheiten ermöglichen neue Lösungen in allen Bereichen der Automation.

Zu den Kernaufgaben der Ingenieure gehört dabei die Konzeption von Automatisierungssystemen, wozu auch die Entwicklung der System- und Anwendungssoftware gehört. Ein weiterer Bestandteil seines Arbeitsumfelds ist die Entwicklung von innovativen, leistungsfähigen Sensorsystemen, die durch geschickten Einsatz von Elektronik und Software in der Lage sind, intelligent handeln zu können.

Innovative Sensorkonzepte wie etwa die Kombination von Biosensoren mit Elektronik werden in den nächsten Jahren völlig neue Anwendungen möglich machen.

Gründe für ein duales Studium

Das duale Studium bietet dir viele Vorteile

Mit einem dualen Studium kombinierst du Theorie und Praxis auf hohem Niveau. Du hast von Anfang an intensive Einblicke in betriebliche Abläufe und Strukturen und kannst dir für den beruflichen Werdegang wichtige Kontaktnetzwerke aufbauen. Du verdienst bereits eigenes Geld, erwirbst eine Doppelqualifikation bzw. wertvolle Praxiserfahrungen und bist dadurch hoch attraktiv für den Arbeitsmarkt.

Spannende Ausbildungsbetriebe

Unsere Partner sind international agierende Konzerne, innovative Mittelständler und öffentliche Organisationen aus der Region. Hinweise auf aktuelle Ausbildungsangebote erhältst du über unsere Website www.mein-duales-studium.de, direkt bei den Ausbildungsbetrieben oder beim Servicezentrum duales Studium.

Viele Ausbildungsbetriebe beteiligen sich auch an diesem Modell, wenn sie von Studieninteressierten darauf angesprochen werden.



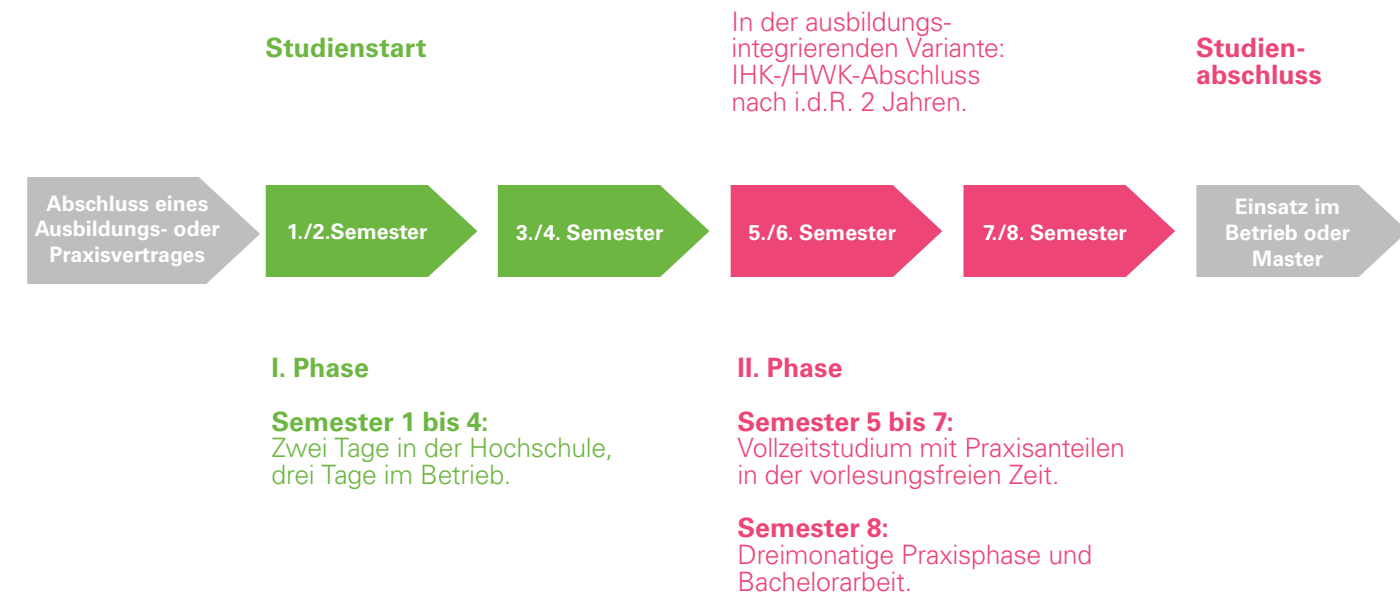
So ist der Studiengang aufgebaut

Das Besondere an einem dualen Studium an der Westfälischen Hochschule ist die Verzahnung einer Berufsausbildung („Lehre“) mit einem Studium. Ausbildungsbetriebe kooperieren mit der Westfälischen Hochschule und gewähren Freiräume für ein Studium während und nach der Ausbildung.

Unsere dualen Bachelor-Studiengänge sind insgesamt auf acht Semester ausgerichtet. In den ersten zwei Jahren werden die jeweiligen fächerspezifischen Grundlagen vermittelt. Du wirst mit diesen Inhalten in die Lage versetzt, dich schnell in unterschiedliche Aufgabenstellungen einzuarbeiten und Lösungen zu

entwickeln. Dein Studium beschränkt sich in dieser Zeit auf zwei Tage pro Woche. An den anderen Tagen absolvierst du deine betriebliche Ausbildung bzw. deine Praxiseinsätze. Ab dem fünften Semester studierst du in Vollzeit. Dabei stehen dann stärker anwendungsorientierte Module im Vordergrund. In den vorlesungsfreien Zeiten lernst und arbeitest du im Unternehmen. Im achten Semester fertigst du in dem von dir gewählten Schwerpunkt die Bachelor-Arbeit an. Nach einer abschließenden mündlichen Prüfung verfügst du dann über den akademischen Abschluss Bachelor of Engineering. Im Anschluss daran kannst du beruflich durchstarten oder ein Masterstudium anschließen.

So läuft das duale Studium ab



Der Studiengang *Angewandte Elektrotechnik* ist durch die Agentur für Qualitätssicherung durch Akkreditierung (AQAS) akkreditiert worden und hat damit erfolgreich den Nachweis, der für Bachelorstudiengänge gesetzten fachlich-inhaltlichen Standards, erbracht.